



Du 8 au 12  
**DECEMBRE 2025**

# IT'INERAIRe NUMERIQUE

La semaine gersoise du Numérique En Commun



 Gers  
Numerique.fr



 RÉPUBLIQUE  
FRANÇAISE  
Liberté  
Égalité  
Fraternité

 an  
ct

agence nationale  
de la cohésion  
des territoires



# **[ 1ère Semaine Gersoise du Numérique en Commun ]**

**Philippe DUPOUY,  
Président du Conseil départemental du Gers**

---

Mardi 9/12 - Hémicycle de l'Hôtel du département - Auch



# [ 1ère Semaine Gersoise du Numérique en Commun ]

**Alain CASTANIER,**  
**Préfet du Gers**

---

Mardi 9/12 - Hémicycle de l'Hôtel du département - Auch



# [ Intelligence Artificielle, opportunités et limites des outils pour les collectivités ]

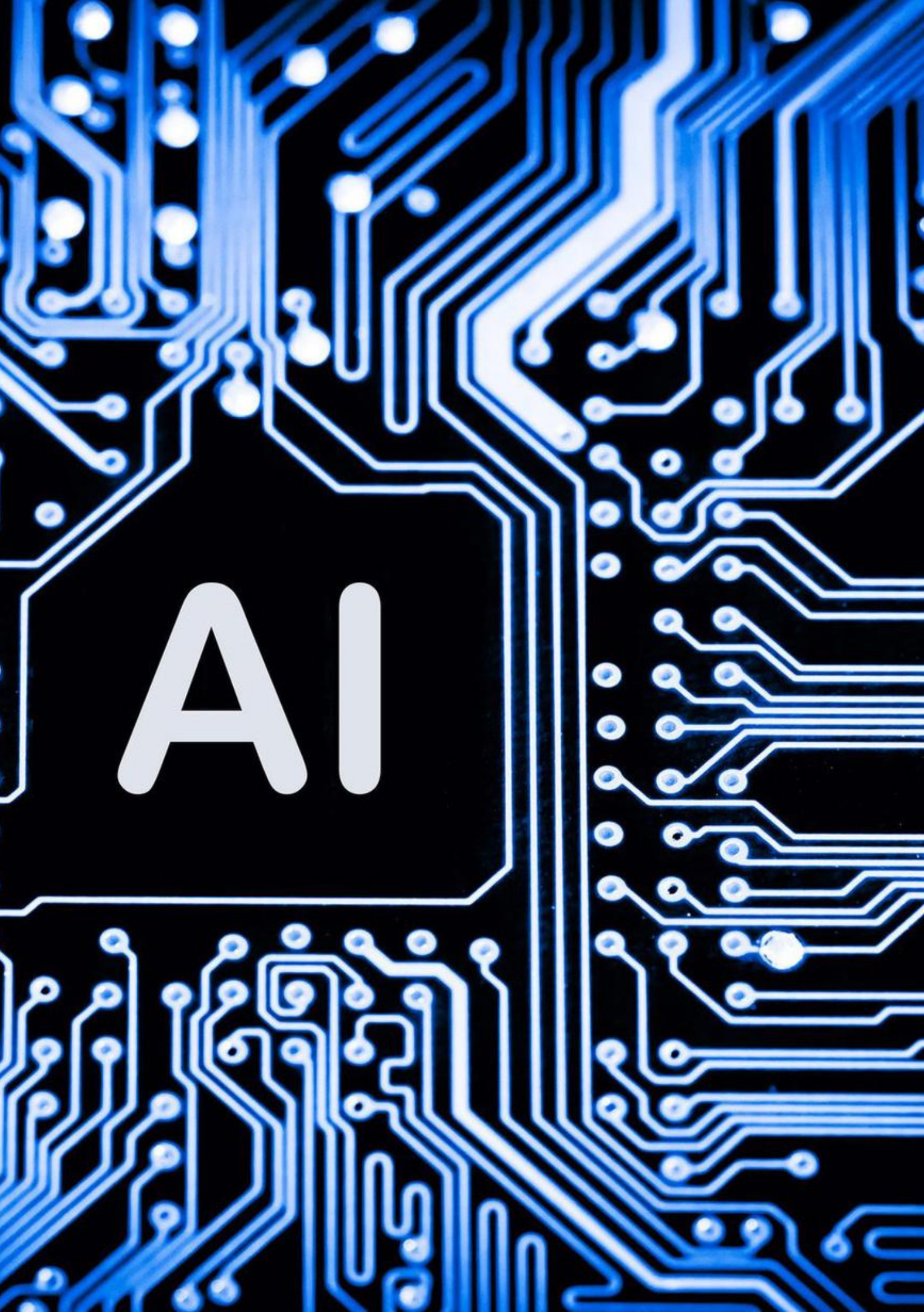


**Jean Christophe ARGUILLERES,**  
**Président Avivero**

**Laure RAGUENAU,**  
**Consultante formatrice Avivero**

Mardi 9/12 - Hémicycle de l'Hôtel du département - Auch





# **L'Intelligence Artificielle au Service des Collectivités**

**Explorer les opportunités et défis de  
l'IA pour améliorer les services publics  
et faciliter le travail quotidien**

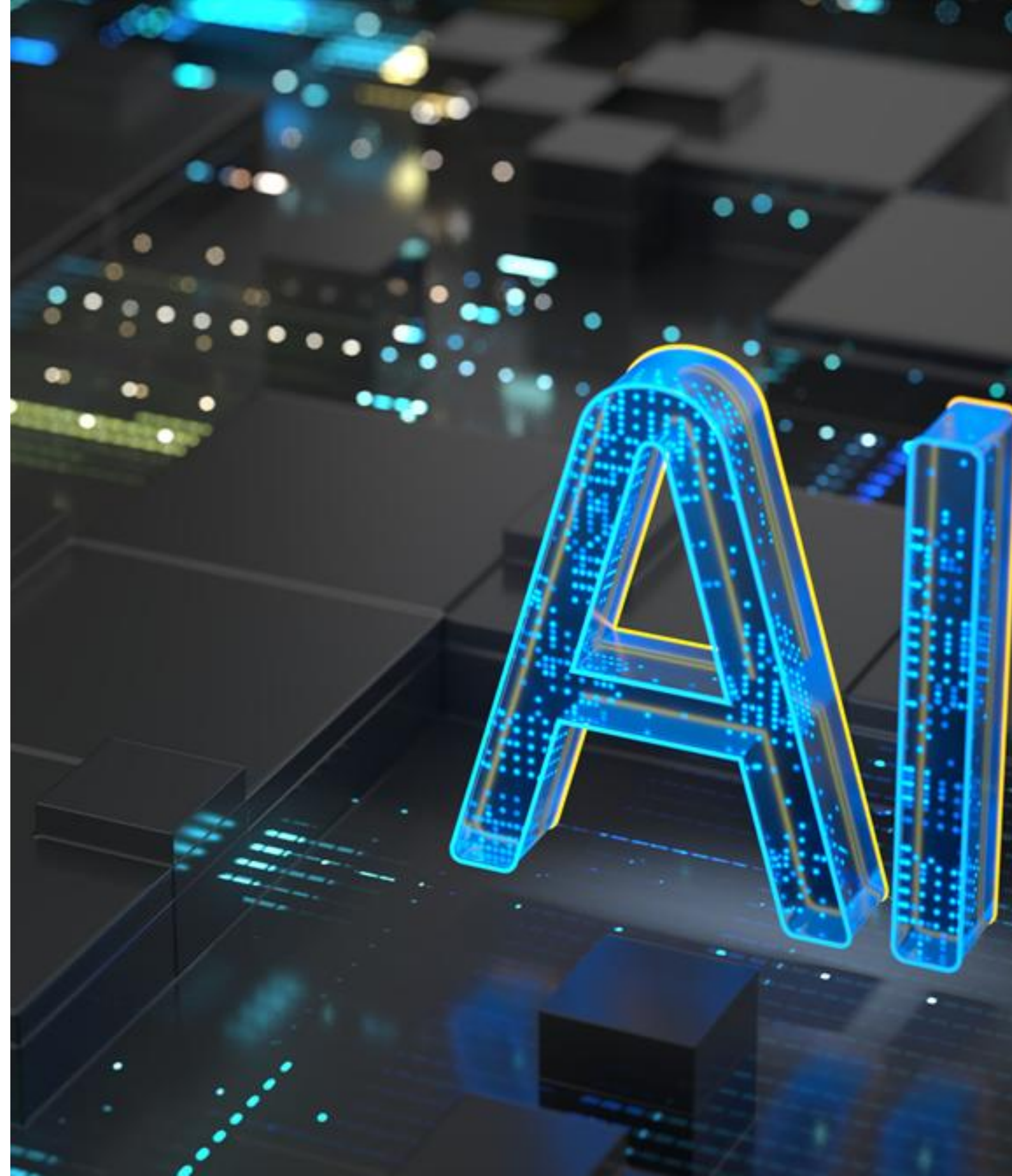
Jean-Christophe Arguillère & Laure Ragueneau  
9 décembre 2025

*AVIVERO*

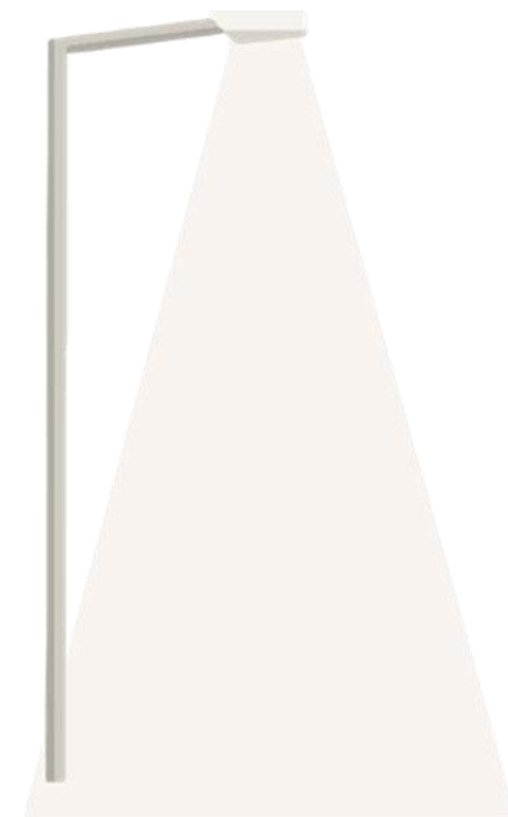
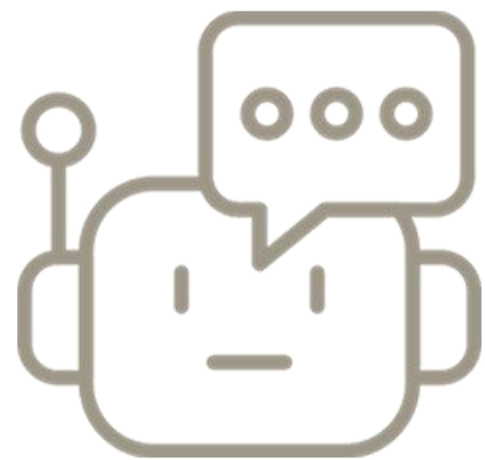
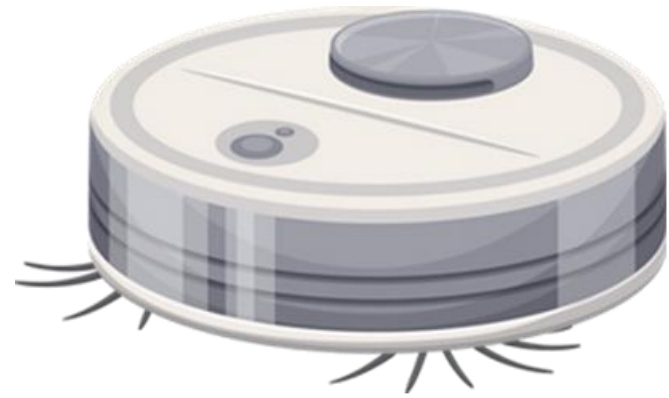


1

# Introduction



# Introduction



2

# Histoire & définitions





# De Deep Blue à ChatGPT

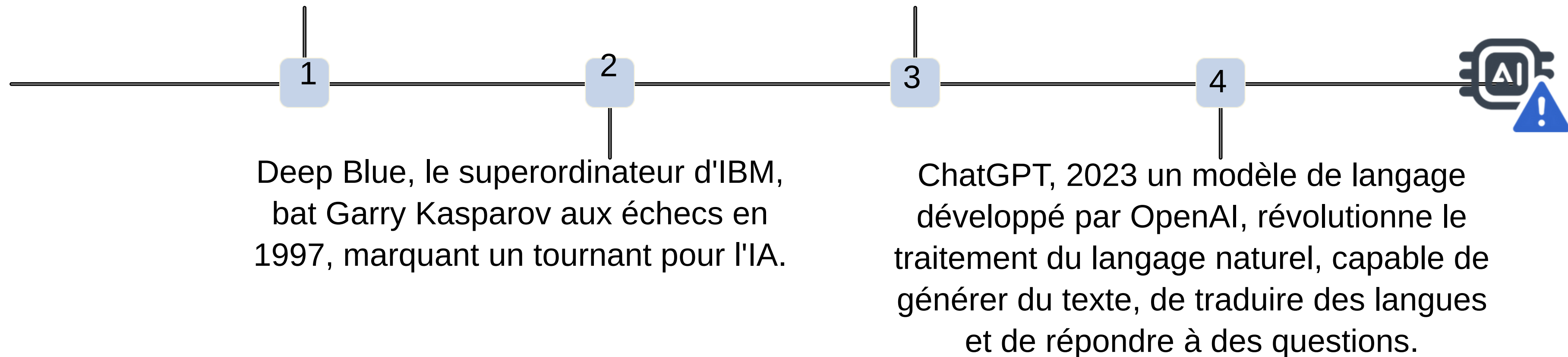
Generative Pre-trained Transformer



Les premiers systèmes experts, comme Dendral, émergent dans les années 1960, capables de résoudre des problèmes spécifiques.

L'apprentissage profond prend son essor dans les années 2010, avec des modèles comme AlexNet pour la reconnaissance d'images.

2025 IA “fantôme” : usages déjà présents dans vos services





# IA & Collectivités : Une Adoption Massive

Le Baromètre Data Publica 2025 révèle une transformation spectaculaire : 77% des collectivités de plus de 3 500 habitants ont engagé un projet IA, soit une progression de +25 points en un an.

**100%**

Régions & Métropoles

Adoption totale de l'IA

**92%**

Départements

Forte implication

**82%**

EPCI

Engagement massif

**57%**

Communes

Vs 18% en 2022

## L'IA Générative : Moteur de Transformation

**84% d'adoption**

Les collectivités utilisant l'IA s'appuient sur l'IA générative, soit +32 points vs 2024. Cette technologie s'impose grâce à sa facilité de déploiement, son faible coût et ses usages transversaux.

### Usages Principaux

- Rédaction et reformulation de textes
- Synthèse documentaire
- Réponses aux usagers
- Aide à la décision



3

# Opportunités & cas d'usage pour les collectivités









# Cas d'usage d'amélioration des services : automatisation de la gestion des candidatures aux appels d'offres communauté Est Ensemble (9 villes de Seine Saint Denis)

L'objectif : **réduire de 80% le temps de traitement des dossiers**

- 1. Vérification automatique** de l'éligibilité des soumissionnaires
- 2. Analyse sémantique** des réponses
- 3. Génération de commentaires** d'évaluation standardisés
- 4. Tableau de bord comparatif** des offres



## Résultats tangibles

- **400 dossiers traités** depuis le déploiement pilote
- **Détection automatique** de 12% de non-conformités cachées
- **Amélioration de 30%** de la traçabilité des décisions

Et demain :

Un **chatbot conversationnel** sera intégré d'ici fin 2025



# Saint-Sulpice-la-Forêt : Efficacité Énergétique Intelligente

## 30%

### Réduction de Consommation

Baisse significative de la consommation électrique grâce aux capteurs connectés.

## 24/7

### Surveillance Continue

Monitoring en temps réel de la consommation énergétique des bâtiments publics.

## 100%

### Couverture

Tous les bâtiments municipaux équipés de capteurs intelligents pour l'optimisation énergétique.





RENNES



NANTES





# Cas d'usage d'amélioration des services – tourisme

## La Colle-sur-Loup : Chatbot Touristique Multilingue

### Service 24/7

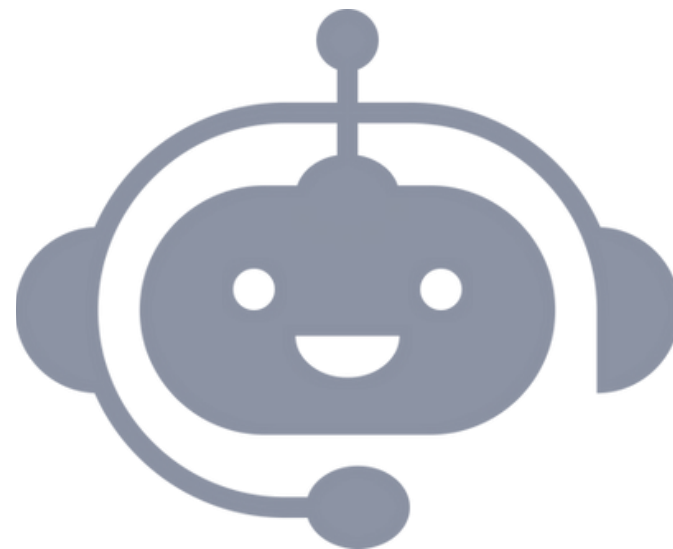
Chatbot disponible à toute heure pour répondre aux questions des touristes.

### Multilingue

Capacité à communiquer dans plusieurs langues pour accueillir les visiteurs internationaux.

### Information Précise

Base de données constamment mise à jour sur les attractions et événements locaux.





# Lorient : Optimisation de la Collecte des Déchets

1

## Analyse des Données

L'IA étudie les historiques de collecte et les données des capteurs.

2

## Optimisation des Itinéraires

Création de parcours de collecte plus efficaces basés sur les prévisions.

3

## Réduction des Tournées

Diminution du nombre de trajets nécessaires pour la collecte.

4

## Impact Environnemental

Réduction des émissions de CO2 grâce à l'optimisation logistique.



# Montpellier : Gestion Intelligente des Délibérations

## Initiative

Outil IA pour numériser et exploiter les délibérations publiques de la ville.

## Bénéfices

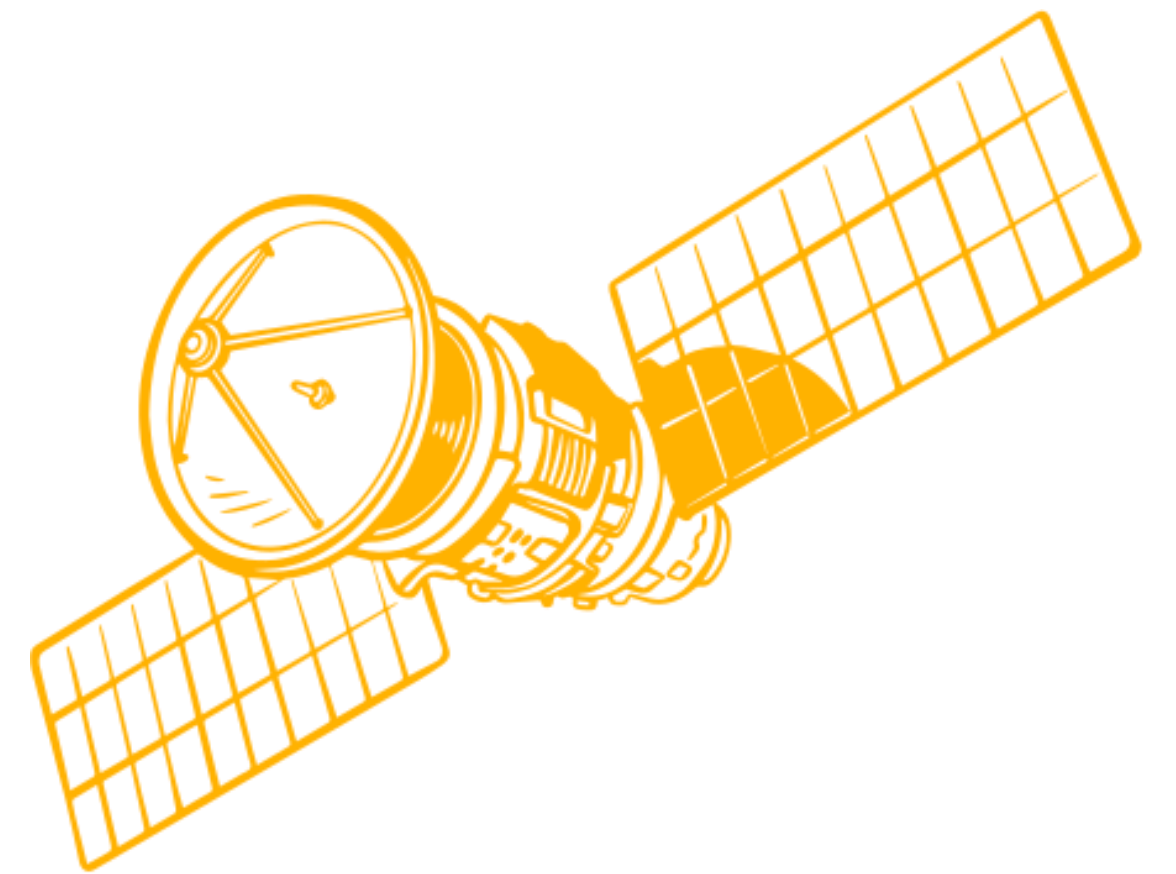
Accès facilité à l'historique des décisions pour les citoyens et les agents.

## Réplicabilité

Adaptable à toutes les collectivités utilisant l'open data pour leurs archives.



# Cas d'Usage d'amélioration des services Détection des Dépôts Sauvages - Val-d'Oise



Utilisation de l'IA pour identifier les déchets illégaux via des images satellites et drones.

## Intervention Rapide

Alertes automatiques aux services de nettoyage pour une action immédiate.



# Toulouse et Nantes : IA dans la Restauration Scolaire

1

## Collecte des Données

Analyse des historiques de fréquentation et des menus.

2

## Prévision IA

Algorithmes prédisant le nombre de repas nécessaires chaque jour.

3

## Optimisation

Ajustement des commandes et de la préparation des repas.

4

## Réduction du Gaspillage

Diminution significative des surplus alimentaires dans les cantines.





4

# L'art du prompt





# L'Art du Prompt : les règles d'or



Formulation précise



Dialogue enrichissant



Esprit critique





# La méthode ACTIF pour rédiger un prompt

---

## A comme Action

Définissez ce que l'IA doit faire. Par exemple : générer des idées, résumer, corriger, développer, extraire, formater, traduire, ou expliquer. Ex: "Propose-moi un arrêté".

---

## C comme Contexte

Donnez les informations importantes pour la tâche. Cela inclut le public, le projet, le lieu, la période, ou le domaine professionnel. Ex: "Pour le Président, dans une collectivité territoriale".

---

## T comme Ton

Indiquez le style d'écriture que l'IA doit adopter. Ex: humoristique, sérieux, académique, ou journalistique.

---

## I comme Identité

Demandez à l'IA d'agir comme un rôle spécifique. Ex: "Agis comme un directeur des ressources humaines".

---

## F comme Format

Précisez comment vous voulez que la réponse soit présentée. Ex: un tableau, une liste numérotée, ou une liste à puces.



## Mini-test ACTIF - transformer un prompt

Objectif : Passer d'un prompt "faible" à un prompt efficace en appliquant la méthode **A.C.T.I.F**



## ◆ 1. Prompt de départ possible

### THÉMATIQUE PROPOSÉE

“Comment renforcer l’approvisionnement local et améliorer l’équilibre nutritionnel des repas dans les collèges d’un département, tout en maîtrisant les coûts ?”

### Prompt simple

« Peux-tu m’aider à trouver des idées pour améliorer la restauration scolaire dans les collèges du département, en utilisant plus de produits locaux et en respectant les recommandations nutritionnelles sans faire augmenter les coûts ? »

## ◆ 2. Reformuler avec la méthode ACTIF (sans référence à la collectivité ni partage d’informations sensibles)

A – Action

C – Contexte

T – Ton

I – Identité

F – Format

## ◆ 3. Écrire votre prompt ACTIF

## ◆ 4. Tester dans une IA gratuite le premier prompt puis le nouveau prompt ACTIF et comparez

## ◆ 5. Partager avec la salle : démonstration à l’écran sur interface Mistral de réponse à prompt actif d’un volontaire



# 12 mots-clés pour booster vos prompts

## **Mot-clé**

Explique...

Liste...

Traduis...

Résume...

Recherche...

Analyse...

Écris...

Code...

Définis...

Fais un tableau avec...

Crée...

Fais un brainstorm...

## **Exemple de prompt**

Explique le fonctionnement de l'intelligence artificielle.

Liste 10 idées de cadeaux pour un enfant de 8 ans.

Traduis ce texte en espagnol : "Bonjour, comment ça va ?"

Résume ce texte en 5 phrases : [insérer texte].

Recherche les dernières tendances en marketing digital.

Analyse les points forts et faibles de cette stratégie.

Écris une lettre de motivation pour un poste de designer.

Code une fonction Python pour trier une liste.

Définis le concept de "blockchain" en termes simples.

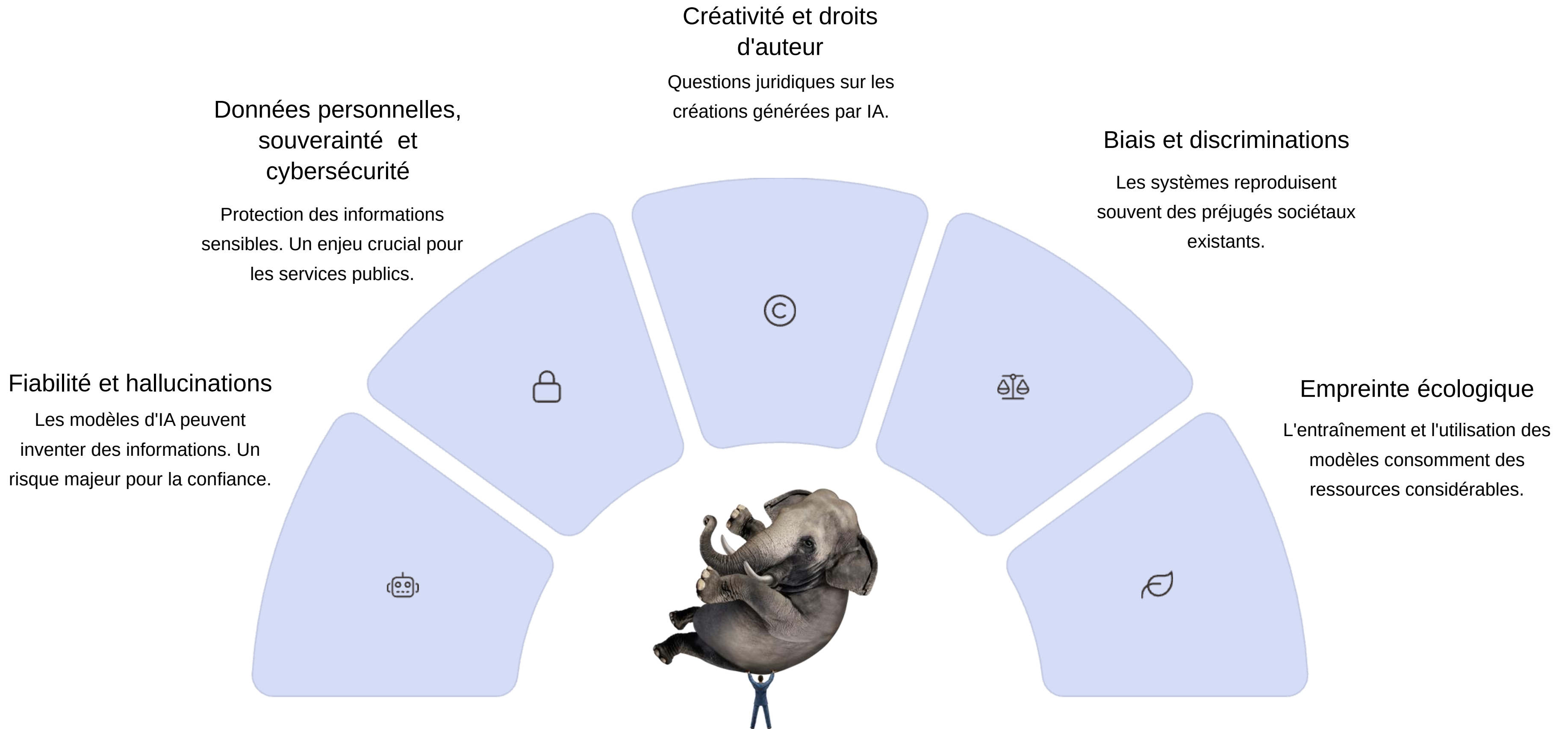
Fais un tableau avec les avantages et inconvénients du télétravail.

Crée une histoire courte avec un dragon et un enfant curieux.

Fais un brainstorm d'idées pour une campagne TikTok.



# les 5 grands enjeux de la confiance



# Les hallucinations

Chronique de Jérôme Colombain,

Podcast @monde\_numerique

(8 mai 2025)





## La fiabilité

ChatGPT est-il incollable sur Victor Hugo ?

Docteur Luc Julia

Directeur scientifique de Renault et concepteur de l'assistant vocal Siri, raconte comment il intervient dans les écoles pour apprendre aux élèves à bien utiliser l'IA et à vérifier les informations.

Audition du 18 juin 2025 par la commission des Affaires Economiques du Sénat



# Souveraineté dans un déploiement d'IA

Garder la maîtrise à chaque étape



Données : où vont-elles , qui y accède ?

hébergement FR/UE, solutions souveraines  
comme Live Intelligence (Orange), OVH,  
Scaleway



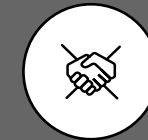
Modèles d'IA : pouvoir en changer en  
conservant historique, données...

Mistral, Adaptive AI. Modèles open-source  
européens : Bloom, LLaMA 3 EU-hosted.



Hébergement & infrastructures : autonomie  
technique et une géolocalisation française  
ou européenne

Cloud FR/UE (Live Intelligence, déploiements  
locaux)



Partenaires & solutions : éviter la  
dépendance

Orange, Mistral, Adaptive AI, Delibia, Aleia,  
Golem.ai., acteurs français/UE

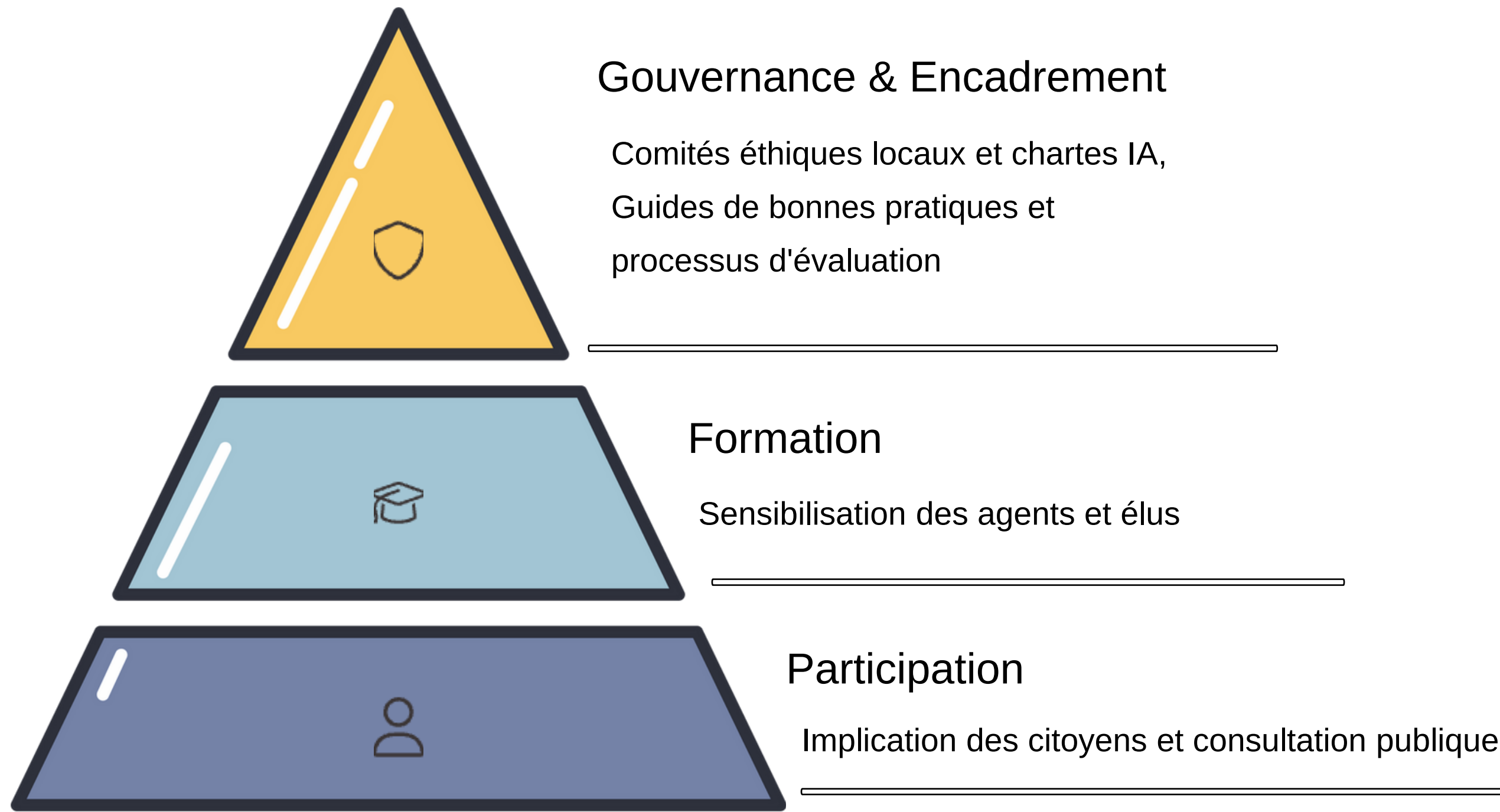


5

# Cadre réglementaire & formation



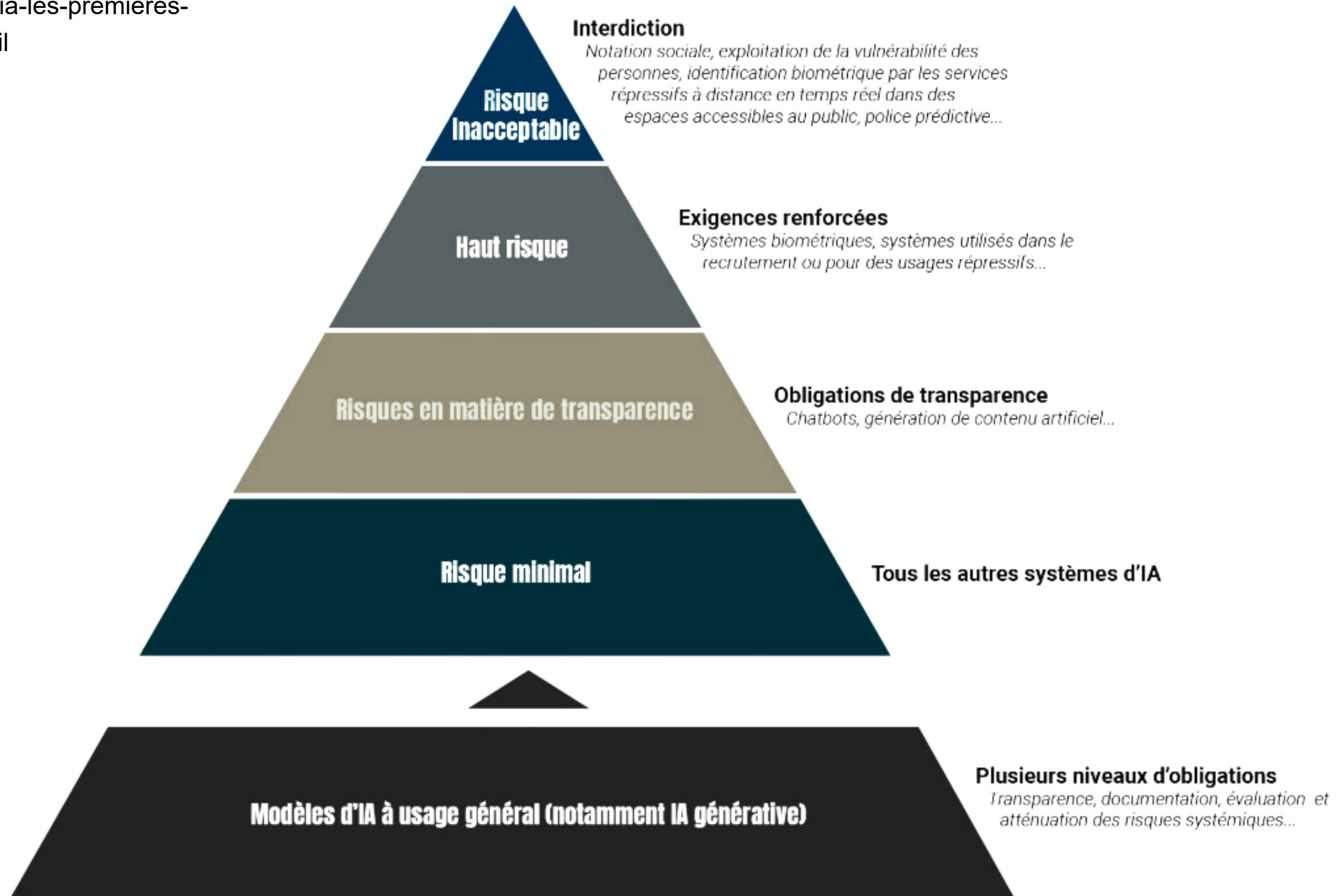
# Trois leviers pour les collectivités pour instaurer un cadre de confiance





## Règlement IA - Approche par les risques

source : <https://www.cnil.fr/fr/entree-en-vigueur-du-reglement-europeen-sur-lia-les-premieres-questions-reponses-de-la-cnil>



Pour aller plus loin : consulter la FAQ de la Commission européenne

# Conclusion & échanges





# Exemple de réussite grâce à la formation : Val-de-Marne



100+

Agents Formés  
Programme de formation  
complet sur l'IA.

40%\*

Gain d'Efficacité  
Amélioration mesurée dans  
les services concernés par  
sondage extérieur

5

Projets Pilotes  
Lancés suite à la formation.

# **[ Les outils IA du Conseil départemental du Gers ]**

**Yannick BOMPART,  
Directeur Général Adjoint Ressources & Moyens**

**Sophie HERBAUT,  
Chef de Projets Numériques Transverses**

---

Mardi 9/12 - Hémicycle de l'Hôtel du département - Auch



# [ Programme de la semaine ]

La Semaine du Numérique, un grand rendez-vous  
gratuit et ouvert à tous, experts, professionnels,  
élus, familles, jeunes et curieux.



L'INCLUSION NUMÉRIQUE DANS LE GERS

Lundi 8 décembre | Mirande



INTELLIGENCE ARTIFICIELLE

Mardi 9 décembre | Auch



FAMILLES, ÉDUCATION, PARENTALITÉ, JEUNESSE & NUMÉRIQUE

Mercredi 10 décembre | Seissan, Masseube, Lectoure



ENTREPRENDRE ET CRÉER AVEC LE NUMÉRIQUE

Jeudi 11 décembre | Fleurance



RECONDITIONNEMENT ET NUMÉRIQUE RESPONSABLE

Vendredi 12 décembre | Ciné 32 - Auch